

Voces Jondas

DEL EXILIO

VICENTE SOTO

"SORDERA"

CANTA A

JOSÉ BERCAMÍN

RAFAEL ALBERTI

JUAN RAMÓN JIMÉNEZ

LUIS CERNUDA

JUAN REJANO

ANTONIO MACHADO

TÍO LUIS "EL CAPACHO"

LEÓN FELUPE

PRESENTA

FÉLIX GRANDE

VERSIÓN Y ADAPTACIÓN

PEDRO ATIENZA

VICENTE SOTO



Voces Jondas

DEL EXILIO

VICENTE SOTO "SORDERA"

CANTA A

JOSÉ BERCAMÍN (*Martinetes*)

RAFAEL ALBERTI (*Alegrías*)

JUAN RAMÓN JIMÉNEZ (*Soleá por bulerías*)

LUIS CERNUDA (*Bamberas*)

JUAN REJANO (*Colombianas*)

ANTONIO MACHADO (*Romance*)

TÍO LUIS "EL CAPACHO" (*Tangos*)

LEÓN FELIPE (*Bulerías*)

PRESENTA

FÉLIX GRANDE

VERSIÓN Y ADAPTACIÓN

PEDRO ATIENZA, VICENTE SOTO

Voces Jondas DEL EXILIO

de VICENTE SOTO "SORDERA"

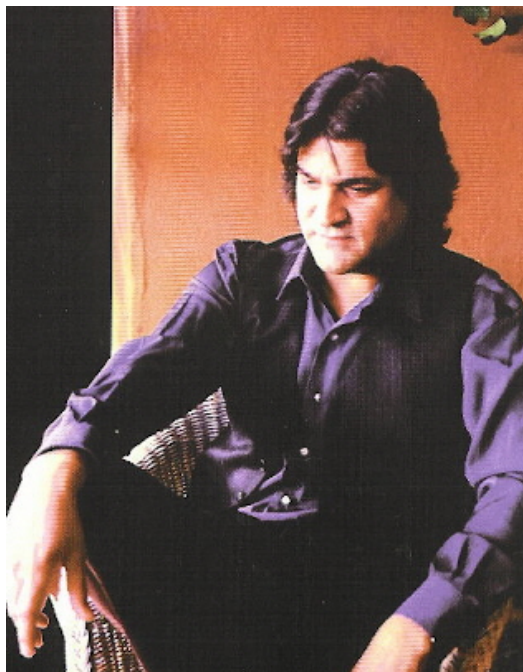
"Voces Jondas del Exilio" es una adaptación al Flamenco de una selección de poemas de escritores del exilio como Juan Ramón Jiménez, Juan Rejano, Luis Cernuda, León Felipe, Rafael Alberti, José Bergamín y Antonio Machado.

Vicente Soto "Sordera" ha musicalizado estos textos, que reflejan alegría, amor, el paso del tiempo, tristeza, muerte, etc. Para lograrlo, interpreta diferentes estilos flamencos.

Vicente Soto "Sordera" está acompañado durante 80 minutos por dos guitarristas, piano, violonchelo, bajo, percusión y coros.

Los poemas han sido adaptados a la cuadratura de cada estilo flamenco por el escritor Pedro Atienza.

"Voces Jondas del Exilio" se ha estrenado en el Centro Cultural de la Villa de Madrid, y está coproducido por la Universidad de Alcalá de Henares y la Cátedra del Exilio.



Ficha Artística:

Cante: **Vicente Soto “Sordera”**

Guitarras: **José María Molero, Iván Palmero**

Violonchelo y Bajo: **Sebastián Fuenzalida**

Piano: **Carlos Rodríguez**

Percusión: **Manu Soto**

Coros: **Gema y Lely Soto**

Dirección Musical: **Vicente Soto**

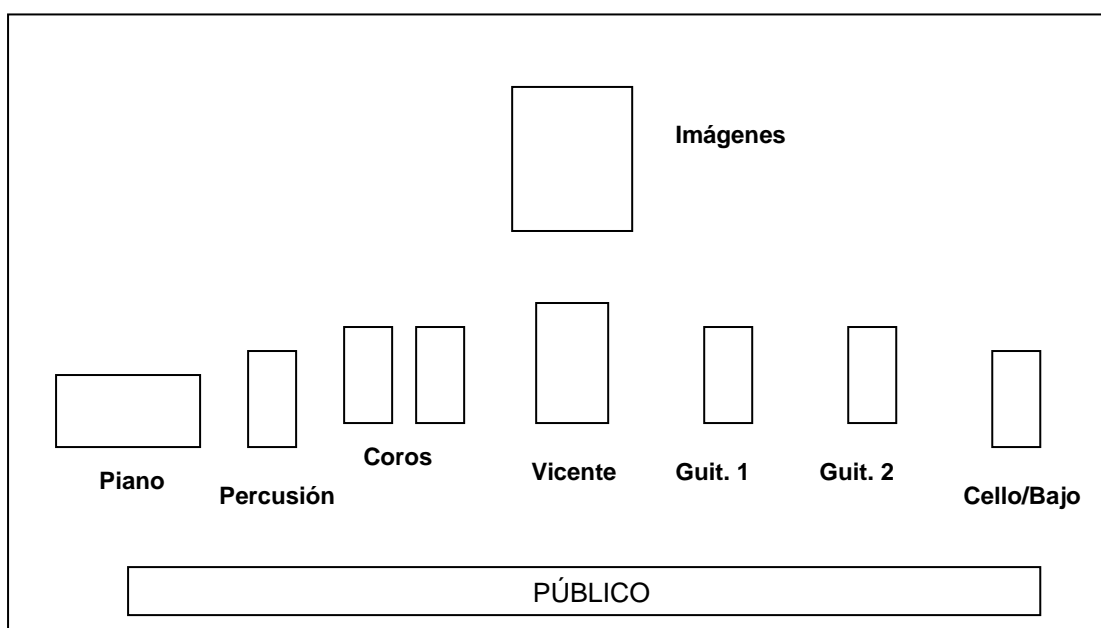
Versión y Adaptación de textos: **Pedro Atienza y
Vicente Soto**

Coordinación: **Fabián D. Sánchez**

Producción: **SH Record /
Universidad Alcalá de Henares**

Presentación (*Opcional*): **Félix Grande**

Disposición en el Escenario:



Biografía de VICENTE SOTO "SORDERA"

Vicente Soto "Sordera" nace en el barrio de Santiago de Jerez (España), en el seno de una familia de larga y acreditada tradición en el flamenco. Vicente es el depositario de uno de los más importantes legados del cante jondo por ser descendiente directo de una estirpe cantaora que contiene nombres tan significativos como Paco La Luz, La Serrana, El Sordo La Luz, El Niño Gloria o su propio padre, Manuel Soto "Sordera".

Siendo niño aún compagina sus estudios de guitarra con su tendencia natural al cante, decidiéndose por éste en su adolescencia. Desde entonces comienza a trabajar en distintos tablaos de Madrid y dilata su experiencia profesional por todo el mundo junto a Antonio Gades, La Chunga o Manuela Vargas.

Ha recorrido escenarios tan importantes como La Scala de Milán, teatro de las Naciones de París, teatro Avenida de Buenos Aires o Comunale de Roma. Realiza giras en solitario por USA y Canadá, residiendo en 1984 en Japón. Vuelve a París en 1985 con el espectáculo "*Flamenco Puro*".

En 1986 recorre España y Portugal con su espectáculo "*Pessoa Flamenco*", estrenado en el teatro Español de Madrid y teatro Sao Luiz de Lisboa (reestrenado en 2004). "*Cantata Flamenca: Las horas muertas*", de José Bergamín, se estrena en el teatro Albéniz de Madrid y Bienal de Sevilla. El espectáculo homenaje a un patriarca, "*La casa de los Sordera*", se estrena en 1998 en el teatro Central de Sevilla y en el Centro Cultural de la Villa de Madrid. El 24 de Abril de 1999, con motivo de la concesión del premio Cervantes al poeta José Hierro, se estrenó en el teatro Cervantes de Alcalá de Henares el espectáculo "*El Hierro de Vicente Soto*". "*Entre dos mundos*", un espectáculo que combina Flamenco y ritmos latinos, con textos de poetas españoles e hispanoamericanos como Rubén Darío, José Martí, Unamuno, Alfonso Reyes o Valle Inclán, ha sido estrenado en la Casa América de Madrid, Guadalajara (México), teatro Villamarta de Jerez, etc.

A finales de 2003 estrenó "*Rutas Jondas: Sevilla, Jerez, Cádiz*", que supone un recorrido musical y visual por 3 de las ciudades más emblemáticas del Flamenco. Ha sido presentado en varios teatros de Europa y USA.

Vicente Soto "Sordera" posee 11 discos en el mercado y ha obtenido los más importantes galardones flamencos (Premio Nacional de Córdoba, Premio Pastora Pavón, Premio Mairena del Alcor...). Ha actuado en los más importantes festivales flamencos en toda España y Francia, y en teatros y festivales de música en Alemania, Italia, USA, Japón, Australia, Filipinas, Canadá, Portugal, Argentina, México, Holanda, Bélgica, etc.

En 2005 Vicente Soto "Sordera" lanza al mercado "*eStar Alegre*" y estrena "*El Quijote Cantante y Sonante*", con el que recorre España y varios países.

En 2006 estrena "*Voces Jondas del Exilio*".

Más información:

www.vicentesoto.com

Crítica de Prensa del Estreno

ABC – CULTURA

Cantando a los grandes poetas

Cante: Vicente Soto «Sordera». Guitarras: José María Molero e Iván Palmero. Violonchelo y bajo: Sebastián Fuenzalida. Piano: Carlos Rodríguez. Percusión: Manu Soto. Coros: Gema y Lely Soto.

Centro Cultural de la Villa de Madrid.

La poesía más significativa llevada al cante flamenco lo enriquece, si la adaptación se realiza con inteligencia y capacidad creativa. Y verdaderamente emociona al buen aficionado, escuchar excelsos poemas en la voz flamenca y por todos los estilos del género. Esa es nuestra experiencia y conclusión en relación con el espectáculo «Voces Jondas del Exilio».

Su protagonista, el cantaor jerezano Vicente Soto «Sordera», demuestra su maestría y su poderío cantando a los grandes poetas. Es admirable su capacidad, su profesionalidad, su entrega para llevar a cabo tamaña e impecable labor.

Vicente Soto «Sordera» vive un momento de plenitud artística, sobrado de facultades y con un dominio interpretativo cierto.

...

El público en pie le aplaudía con las llamadas y jerezanas «palmas del Paula». Y Vicente Soto «Sordera» correspondió a la larga aclamación con «El Café de Chinitas» y una tanda de coplas buleaeras.

Se impone persistir en el enorme mérito de Vicente Soto «Sordera», en su aventura de cantar los poemas reseñados, logrando una aportación de suma importancia para el cante flamenco, precisamente en una época en la que se abusa de lo liviano y lo comercial.

*La suya es una actitud digna de encomio,
a señal inequívoca de su amor a su arte.*

Manuel Ríos Ruiz, ABC.

Necesidades Técnicas

Título del Espectáculo:	“VOCES JONDAS DEL EXILIO”
Compañía:	COMPAÑÍA DE VICENTE SOTO “SORDERA”
Dirección:	Vicente Soto
Duración de la obra:	75 minutos
Distribución:	ISIS ABELLÁN – PROVERSUS
Producción y Gerencia:	FABIÁN D. SÁNCHEZ
Iluminador:	SH RECORD

NECESIDADES ESPECÍFICAS DEL ESPECTÁCULO.-

- El escenario debe estar limpio de cualquier elemento, tanto en el peine como en el escenario en el momento de la descarga del camión.
- Los permisos de entrada de la furgoneta / coches en la ciudad, como así también el lugar para aparcar en puerta de carga y descarga tienen que estar previstos por el teatro.
- Las mesas de sonido y de iluminación deberán estar próximas entre sí, para comunicación entre ambos técnicos.
- La limpieza del escenario se realizará 1 hora antes de cada función, así como antes de los ensayos generales (en caso de que existieran).

PERSONAL TÉCNICO QUE APORTA LA COMPAÑÍA.-

- **1 Gerente Cía**
- **1 Técnico (Iluminador – Sonidista)**

NECESIDADES TÉCNICAS PARA EL MONTAJE.-

MEDIDAS MÍNIMAS DE ESCENARIO

Embocadura 7 Metros

Fondo 5 Metros

MAQUINARIA: Material que debe aportar el teatro

- Cámara negra (telón de fondo, 4 patas y bambalinas)
- Ciclorama (de ante o retro proyección).
- Es imprescindible que estén limpias de cualquier elemento, la mayor cantidad de varas posibles.
- Proyector de Imágenes Digitales (opcional)
- 1 Piano
- 8 sillas sin brazos, cómodas, preferiblemente de color negro o marrón

ILUMINACIÓN: Material que debe aportar el Teatro:

- 24 canales de dimmer de 2 Kw
- 1 mesa de luces computerizada de 72 canales, programable, con crossfade y 48 submaster
- 8 CENITALES (uno para cada músico)
- 1 CAÑÓN
- 8 PC de 1 kw

- 12 PAR CP 62
- 4 PAR CP 61
- 2 RECORTES 36°
- 4 RECORTES 15/28°
- 4 PANORÁMAS ASIMÉTRICOS 1 Kw. (En caso de haber ciclorama)
- 8 viseras para los PCs
- Cadenas de seguridad para todos los aparatos en varas
- Portafiltros para todos los aparatos
- Filtros de Colores LEE: 211, 156, 120, 201, 204, 153, 134, 142, 132, 111

SONIDO Material que debe aportar el Teatro:

SONIDO DE SALA

- 1 MESA DE P.A. MIDAS, VIENA, EUROPA O SIMILAR
- 2 EQUALIZADORES KLARK-TEKNIK, DBX O SIMILAR
- 2 COMPRESORES DBX
- 2 MULTIEFECTOS LEXICON PCM70 O SIMILAR
- 4 MICRÓFONOS KM-184 DE NEWMAN (GUITARRA, PIANO, CELLO)
- 1 MICRÓFONO D-112 PARA LA PERCUSIÓN
- 1 MICRÓFONO LAVALIER (INALÁMBRICO)
- 1 MICRÓFONO SHURE SM-58 (VOZ)
- 4000 W DE SONIDO PARA P.A. DE NEXO, MEYER O SIMILAR
- ** Cambia en función de las dimensiones del teatro

SONIDO DE MONITORES

- 1 MESA MEZCLAS DE MONITORES DE 24 CANALES, 8 ENVÍOS Y 8 AUX.
- 6 EQUALIZADORES KLARK-TEKNIK, DBX O SIMILAR
- 3 COMPRESORES DBX
- 2 MULTIEFECTOS LEXICON PCM70 O SIMILAR
- 8 MONITORES

CAMERINOS: que debe aportar el Teatro

- 3 Camerinos para los artistas, cada uno con espejo, lavabo, toalla, acceso cercano a aseo, perchero con perchas, y cuatro sillas

PERSONAL TÉCNICO QUE APORTA EL TEATRO.-

<u>Secciones</u>	<u>Montaje y Desmontaje</u>	<u>Función</u>
Maquinaria	1	--
Iluminación	1	1
Sonido	1	1
Carga y Descarga	1	--

HORARIO DE TRABAJO.-

- Montaje de luz, sonido y maquinaria (tapiz de danza y cámara negra): 2 horas
- Dirección de luces: 1 hora
- Prueba de sonido y ensayo de compañía: 1 hora
- Preparación vestuario: 30 minutos
- Carga / Descarga: 1 hora

El desmontaje se hará después de la última función.

Contratación



ISIS ABELLÁN
Distribución de espectáculos

Tlf: 91 506 43 44 / 606 608 168
Dirección: C/ Olivar, 11, 3º (28012) Madrid
Email: isisabellan@proversus.com