

VENDRÁN LOS ALIENÍGENAS Y TENDRÁN TUS OJOS

Texto y dirección **María Velasco**

Con **Maricel Álvarez y Carlos Beluga**

Producción **Nave10 | Matadero y Pecado de Hybris (Ana Carrera y María Velasco)**

Dirección – **María Velasco**

Diseño Iluminación – **Pilar Valdelvira**

Diseño Escenografía – **José Novoa**

Diseño Sonido – **Tagore González**

Diseño Vídeo – **Albert Coma**

Diseño Vestuario – **María Velasco**

Coreografía – **Josefina Gorostiza**

Coproducción – **Pecado de Hybris / Nave 10 Matadero**

CONDICIONES TÉCNICAS DEL ESCENARIO

Medidas ideales de escenario: 11m x 15m x 10m

Cámara Negra: DESAFORADO

Ancho Boca	10
Fondo Escenario	8
Ancho Caja Escénica	12
Altura Peine	08

Observaciones sobre el espacio escénico:

POSIBILIDAD DE ADAPTACIÓN A OTRAS MEDIDAS

La caja escénica debe estar libre de cualquier elemento, en el peine y en el escenario.

La pieza más grande de la escenografía mide 2m x 1m x 0,70m de alto

ESCENOGRAFÍA

Descripción de la escenografía:

La escenografía consta de:

1.-Suelo:

Suelo de linóleo gris claro

2.- Tarima escenario:

Tarima de 3 x 2 compuesta por 3 piezas de 2 x 1, estructura con base de hierro y acabado en madera negro.

3.- Tarima Cama:

Tarima de 3 x 3 compuesta por 4 piezas, 3 de 2m x 1m + 1de 1m x 1m , estructura con base de hierro y acabado en madera.

4.-Invernadero:

Estructura simulando un invernadero de 3,40m de ancho x 2,30m de fondo.

Consta de 5 piezas en hierro lacado blanco con persiana + 5 bastidores de hierro forrados en madera.

5.-Biombo:

Panel trasero biombo de 3,60m de ancho por 2,40m de alto. Despiezado en 4 paneles de 0,90m de ancho por 2,40 de alto, bastidores de hierro y madera.

6.-Cartel luminoso:

Estructura de hierro de dos remas con travesaños de unión para letras del luminoso. La estructura montada mide 3m de ancho por 2,80m de alto.



ILUMINACIÓN

Teatro aporta:

11 PC ADB 1kW
05 ADB FRESNEL 1KW
06 ADB FRESNEL 2KW
08 ADB PC 2KW
19 RECORTES ETC 25/50° 750 W
5 RECORTES ETC 15/30° 750 W
16 PAR 64 N.º 5
01 PAR 64 N.º 2
05 F1
01 HAZER PRO 500 (NIEBLA)
01 MAQUINA HUMO ALTO
01 TURBINA REGULABLE

05 TORRES DE CALLE
05 VARAS ELECTRIFICADAS + 2 FRONTAL SALA + COLUMPIO H.DERECHO + SUELO
80 CANALES DE DIMMER 2KW + DMX (2 UNIVERSOS)
MESA ETC EOS (GIO / ION / ELEMENT II)
CABLEADO DMX NECESARIO PARA CONEXIONADO SUELO.

Adaptación a material del teatro confirmando antes con departamento técnico de la compañía.

El Teatro aportará con tiempo suficiente, listado de material disponible y planos del teatro en DWG a la compañía, para poder realizar adaptación y visuales.

Se adjunta plano base al final del documento.

CONDICIONES TÉCNICAS AUDIOVISUALES

SONIDO

Teatro aporta:

Altavoces y Envíos

P.A. L y R (Envíos independientes)

Clúster Central (Envíos independientes)

Subgrave (Envío independiente)

6 monitores en escenario con envíos independientes.

2 monitores de sidefill en trípode primer término (2 x JBL PRX 712)

2 monitores de sidefill en trípode segundo término (2 x UPM 1P)

1 monitor escucha músico en suelo (situado en la tarima) (1 x JBL PRX 712)

1 monitor efectos pedalera (1 x JBL PRX 712)

Microfonía

02 Shure 58

01 AKG P170

05 Sistemas inalámbricos completos (3 +2 spare) Bodypacks Transmitters + Wireless Receivers

05 Cápsulas TIPO DPA 4061 (3 + 2 spare)

Varios

4 Cajas de inyección

4 pies de micro tipo jirafa

FOH y material periférico

Mesa de Mezclas Digital M32, Yamaha QL5 o CL5

Patch en escenario

Compañía aporta:

Backline

Guitarra Eléctrica

Guitarra Acústica

Pedalera Efectos

Arco Violín

Baquetas

Plato Ride + Soporte

VIDEO

Teatro aporta:

Proyector Laser 12.000Lm + Lente 1,22-2,44 + Cableado HDMI

Cableado RJ45 (Cat 6)

1 x Desde proyector a cabina para control de obturador

1 x Control a escenario (Desde Hub CIA a Router escenario CIA)

Cable HDMI (Minimad hasta proyector sala)

Compañía aporta:

Router

Hub

2 Proyectores ubicados en escenario

3 x Minimad

Cableado RJ45 interconexión escenario

HDMI óptico

Ordenador Macbook Pro + Qlab 5

Tarjeta de Sonido Motu MK5 (10 salidas) + Manguera Señal Balanceada

SE ADJUNTA DIAGRAMA MONTAJE INSTALACIÓN DE VIDEO EN ESCENARIO

PERSONAL TÉCNICO SOLICITADO AL TEATRO Y PLAN DE TRABAJO

	Premontaje	Montaje y Desmontaje	Función
Maquinistas	2	2	1
Eléctricos	3	3	2
Audiovisuales	2	2	2
*Carga y Descarga	4	4	0
**Sastra / Planchadora		1	

***El personal de carga y descarga se quedará de apoyo a montaje.**

**** Sastra/planchadora 12:00h a 14:00h del día del montaje. En caso de no tener o no poder ajustarse al horario previsto en esta ficha, avisar con antelación a gerente/regidora compañía.**

CONFIRMAR QUE EL TEATRO TIENE PLANCHA Y TABLA, y la pone a disposición de la compañía.

HORARIOS

Premontaje

09:00 a 14:00 – Montaje Iluminación + Montaje Escenografía + Montaje AV

14:00 a 15:30 – Comida

16:00 a 22:00 – Dirección luces en Varas + Montaje Escenografía + Montaje Iluminación suelo

Montaje + Función + Desmontaje

09:00 a 12:00 – Retoques de escenografía + Dirección Iluminación suelo + Montaje AV

12:00 a 14:00 – Pruebas Sonido + Pruebas Vídeo + Trabajo mesa iluminación

14:00 a 15:30 – Comida

15:30 a 16:00 – Chequeo memorias + Preparación Pruebas Sonido

16:00 a 17:00 – Prueba sonido con Elenco

17:00 a 19:00 – Ensayo técnico

19:00 a 19:30 – Limpieza Escenario

19:30 a 20:00 – Entrada Público

20:30 a 22:15 – Función

22:15 a 00:30 – Desmontaje + Carga

SI POR CUESTIONES DE HORARIOS (función antes de las 20:30) O DIFICULTADES DEL TEATRO (accesos, personal, infraestructura...), SERÁ NECESARIO TENER EL PREMONTAJE DE LUCES A LA LLEGADA DE LA CIA Y HACER TURNOS EN LA HORA DE COMIDA.

Segundo o más días de función

Se entrará al teatro 2 horas antes de la apertura de puertas a sala. Personal necesario 2 eléctricos, 1 maquinista, 2 AV, 1 sastra/planchadora (hasta comienzo función).

Observaciones sobre el Personal solicitado al Teatro y el Plan de Trabajo.

Se ruega confirmar con coordinación técnica

PERSONAL APORTADO POR LA COMPAÑÍA

Coordinador Técnico/Eléctrico	1
Maquinista	1
Técnico Audiovisuales	1
Regidora	1

OBSERVACIONES SOBRE EL ESPECTÁCULO

En el show se utiliza humo y luces estroboscópicas

Duración total del espectáculo: 100 minutos aproximadamente.

No se permitirá el acceso a la sala una vez comenzada la función.

CAMERINOS

Disponibilidad de camerinos para la compañía con luz y agua

Los camerinos de los actores deben encontrarse cerca de escenario, con duchas y baño propio, **con agua caliente**, y condiciones de iluminación apropiadas para maquillaje.

Botellas de agua

TRANSPORTE

La escenografía se transporta en un camión carrozado con caja de 4m

La matrícula se confirmará a través de la gerente una semana antes de la llegada a la plaza.

Dimensiones:

Largo 6.90 Metros

Ancho 2.20 Metros

Alto 3.20 Metros

MMA –3.500 KG

El Teatro se compromete a reservar una zona de aparcamiento durante el tiempo de carga descarga, y a la facilitación de acceso, desde la entrada en la población al sitio más próximo de la puerta de carga y descarga del teatro.

Si hubiera algún inconveniente de acceso rogamos lo comuniquen y faciliten el número de teléfono de la policía local al departamento de gerencia/utilería de la Compañía.

Se confirmará con el teatro los datos del camión el día antes del montaje, ya que puede haber modificaciones del vehículo, pudiendo ser otro.

La entrega del plano de iluminación e implantación escenográfica, tal como la confirmación de la hora de descarga e inicio montaje se realizará a través del coordinador técnico de la Compañía, con una semana mínimo antes de la representación.

!!!IMPORTANTE!!!

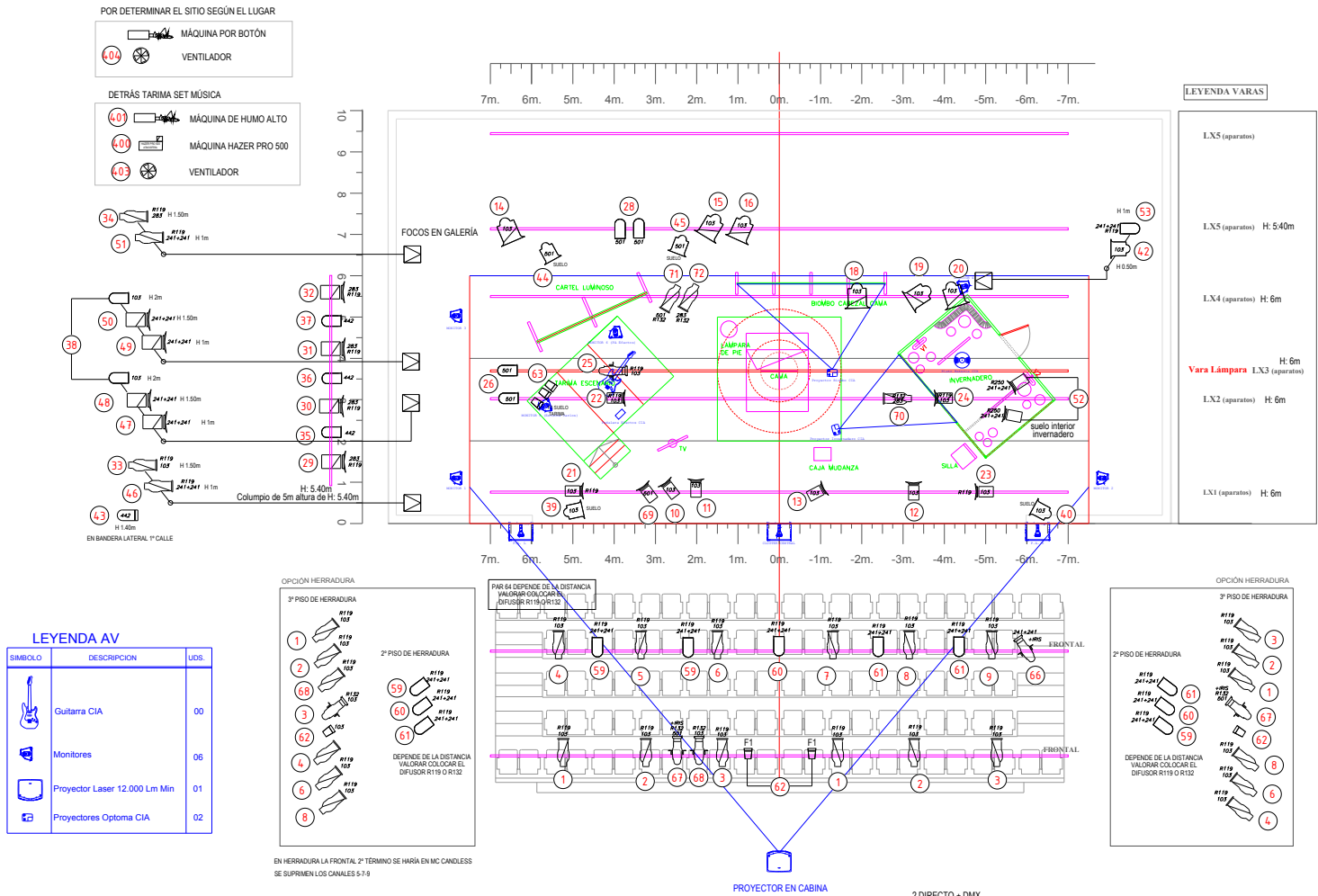
CONFIRMACIÓN Y ACEPTACIÓN DE ESTA FICHA TÉCNICA CON DIRECCIÓN TÉCNICA CIA

PLANO GIRA CONJUNTO "VENDRÁN LOS ALIENÍGENAS Y TENDRÁN TUS OJOS"

PLANTA
02.05.2025

Nº CANAL	ZONA	SITUACIÓN	APARATO	#COLOR
1 al 6	FRONTAL 1º Mismo	1º PUNTE SALA	RECORTES 2550"	#103 #R-119
7 al 9	FRONTAL 2º Mismo	2º PUNTE SALA	PC 15w	#103
10	FRONTAL 3º Mismo	LX 1	PC 15w	#103
11 y 12	FRONTAL 3º Mismo	LX 1	PC 15w	#103
13	FRONTAL INVERNADERO	LX 1	PC 15w	#103
14 al 20	CONTRA	LX 4 y LX 5	FRESNEL 20W	#103
21 al 24	LATERALES	LX 1 y LX 2	PC 5	#103 #R-119
25	LATERAL ESQUINA	LX 3	RECORTE 1530"	#206 #R-119
26	CONTRA LATERAL TARIMA SET	LX 2 y LX 3	PAR 64 #5	#501
27	LATERAL CAMA	TRUSS 2	PAR 64 #5	#501
28	CONTRA LATERAL TARIMA SET	LX 5	PAR 64 #5	#501
29 al 32	LATERALES FRÍOS	COLUMPIO	PC 3 20W	#203
33	CALLE BOCA IZQ	1º CALLE IZQ	RECORTES 2550"	#103 #R-119
34	CALLE FORD IZQ	4º CALLE IZQ	RECORTES 2550"	#203 #R-119
35 al 37	PARIES LATERALES	COLUMPIO	PAR 64 #5	#442
38	PARIES NEÓN	3º Y 4º CALLE IZQ	PAR 64 #5	#442
39 y 40	FRESNEL SUELO BOCA	SUELO BOCA	FRESNEL 10W	#103
42	CALLE CAMA	CALLE DRCH	PC 20W	#103
43	PAR SOMBRA	SUELO BOCA	PAR 64 #2	#442
44 y 45	SUELO TARIMA SET	SUELO FORD	FRESNEL 10W	#501
46 y 51	CALLE BOCA Y FORD IZQ	1º Y 4º CALLE IZQ	RECORTES 2550"	#241-241
47 al 50	CALLE NEÓN	2º Y 3º CALLE IZQ	PC 3 20W	#241-241
52	INVERNADERO	SUELO INT INVERNADERO	PC 3 10W	#241-241
53	CALLE INVERNADERO	CALLE DRCH	PAR 64 #5	#241-241
54 al 58	PANORAMAS SUELO	SUELO FORD	ASIMÉTRICO 10W	#501 #R230
59 al 61	PAR 64 FRONTAL	2º PUNTE SALA	PAR 64 #5	#241-241
62	PUNTUAL MARICEL ALIEN	1º PUNTE SALA	F1	W
63	F1 SET MÚSICA	TARIMA SET MÚSICA	F1	W
64	VENTILADOR INVERNADERO			
65	LÁMPARA CAMA			
66	PUNTUAL MARICEL ABUDCCION	LX 3	RECORTE 1530"	#241-241
67	PUNTUAL MARICEL SOBRI	1º PUNTE SALA	RECORTE 1530"	#501 #R132
68	PUNTUAL MARICEL TV	1º PUNTE SALA	RECORTE 1530"	#103 #R132
69	FR TARIMA	LX 1	PC 10W	#501
70	CAMA	LX 2	RECORTES 2550"	#203 #R132
71	CONTRA TARIMA	LX 4	RECORTES 2550"	#501 #R132
72	CONTRA TARIMA	LX 4	RECORTES 2550"	#203 #R132

300	LUZ DE SALA			
400	HAZER PRO 500			
401	HUMO ALTO			
403	VENTILADOR			
404	VENTILADOR			
500	LUZ GUARDIA MARICEL	DETRAS INVERNADERO	PAR 16	
501	CANAL TV			



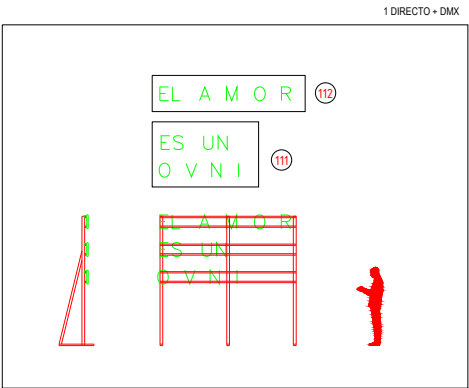
GIRA
02-05-2025

MARCAS TUBOS	DIRECCIONAMIENTO	SITUACIÓN	MODOS	DMX
ROJO	101	TARIMA		UNIVERSO 2
VERDE	102	TARIMA		216 - 219
AZUL	103	TARIMA		220 - 223
TIERRA	104	ESCALERA		224 - 227
ROJO	105	CAMA		231 - 235
VERDE	106	CAMA / MARICEL		232 - 239
AZUL	107	INVERNADERO		240 - 243
ROJO	108	INVERNADERO		UNIVERSO 2
VERDE	109	ARRIBA		244 - 247
AZUL / TIERRA	110	SUELO		248 - 251
				252 - 255
				UNIVERSO 2
				256 - 259
				260 - 263
				UNIVERSO 2
				264 - 267
				268 - 271
				UNIVERSO 2
				201 - 215
				UNIVERSO 2
				001 - 050
				051 - 100
				101 - 150
				151 - 200

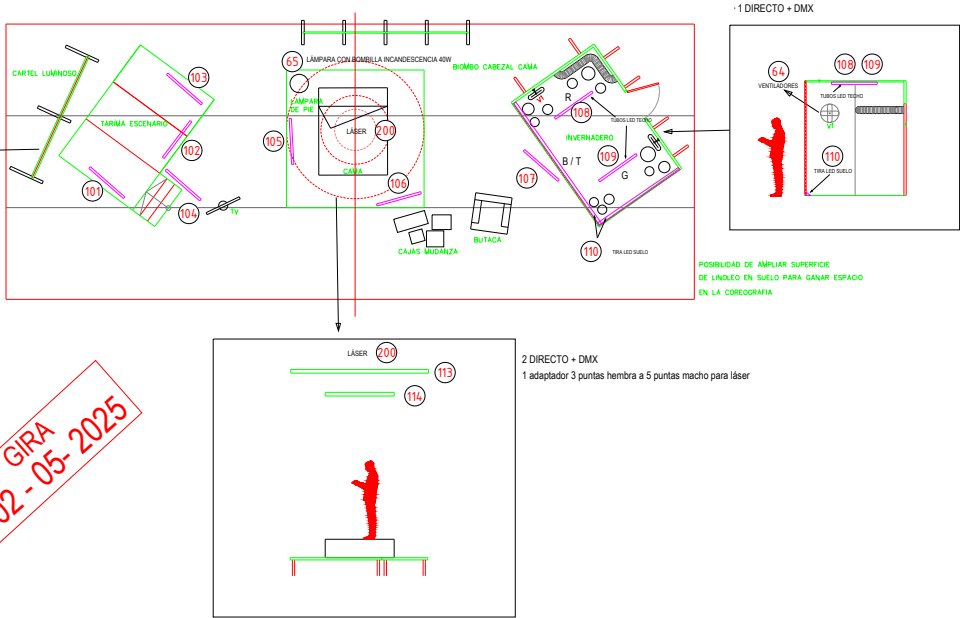
LIBRERÍA ASTERA :
7 AX10 SPOTMAX 2: RGBW

LIBRERÍA ASTERA :
7 AX10 SPOTMAX 2: RGBW

LIBRERÍA ASTERA :
7 AX10 SPOTMAX 2: RGBW



GIRA
02-05-2025



"VEDRÁN LOS ALIENÍGENAS
Y TENDRÁN TUS OJOS"
de María Velasco

NAVE 10

Dirección y Dramaturgia: María Velasco
Ayudante de dirección: Ruth Rubio
Escenografía: José Novoa
Sonido: Tagore González
Video: Albert Coma
Coreografía: Josefina Gorostiza

Producción: Nave 10 y Pecado de Hybris

Diseño de iluminación: Pilar Valdelvira

ESCALA
1:1000

PLANO BASE GIRA "VENDRÁN LOS ALIENIGENAS Y TENDRÁN TUS OJOS"

POR DETERMINAR EL SITIO SEGÚN EL LUGAR

MÁQUINA POR BOTÓN

4.04

VENTILADOR

DETRÁS TARIMA SET MÚSICA

MÁQUINA DE HUMO ALTO

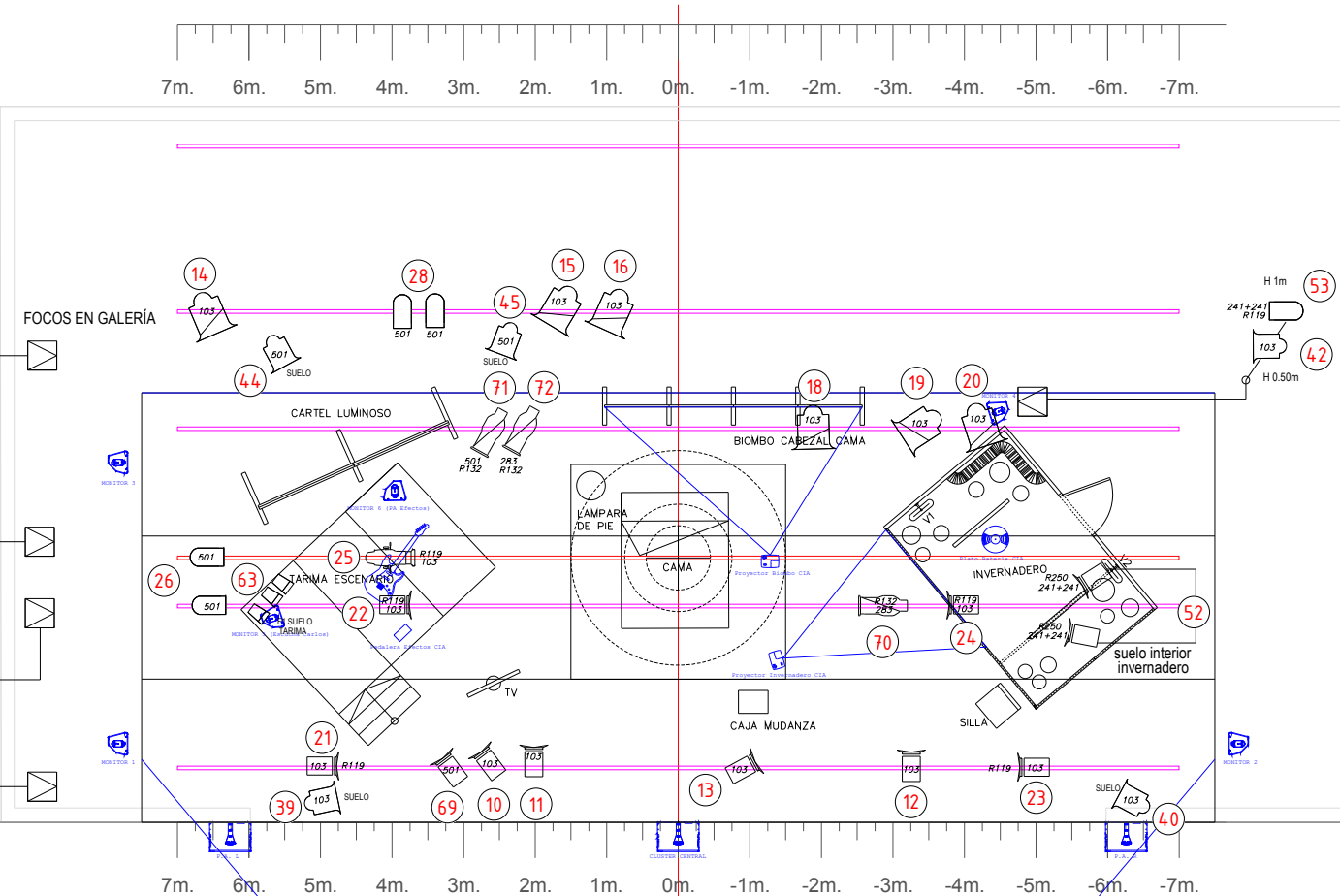
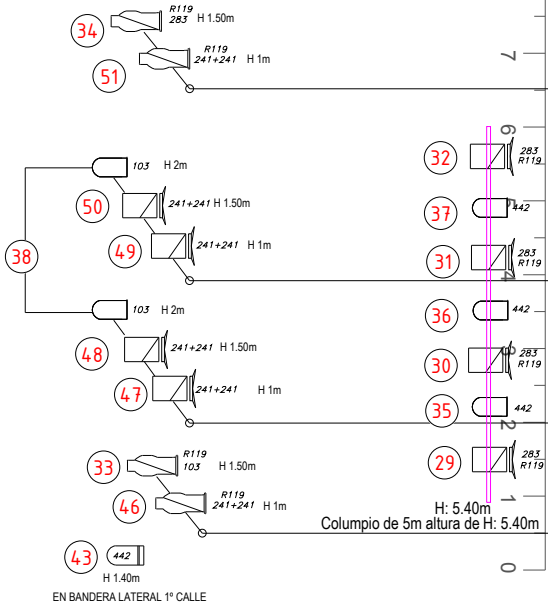
4.01

MÁQUINA HAZER PRO 500

4.00

VENTILADOR

4.03



LEYENDA VARAS

LX5 (aparatos)

LX5 (aparatos) H: 5.40m

LX4 (aparatos) H: 6m

Vara Lámpara LX3 (aparatos) H: 6m

LX2 (aparatos) H: 6m

LX1 (aparatos) H: 6m

SIMBOLO	DESCRIPCION	UDS.
	PC 2 Kw	8
	PC 1 Kw	11
	FRESNEL 1KW	5
	FRESNEL 2KW	6
	RECT ETC 25/50°	19
	RECT ETC 12/30°	4
	PAR 64 N° 5	16
	PAR 64 N° 2	1
	PAR 64 N° 1	1
	HAZER PRO 500	1
	MÁQUINA HUMO ALTO	1
	ventilador con regulación	1

APORTA LA CIA

- 5 F1
- 1 NEÓN LED - 2 CANALES
- 1 LÁMPARA LED CIRCULAR - 2 CANALES
- 7 TUBOS LED MANIPULABLES - 7 CANALES
- 2 TUBOS FIJOS EN INVERNADERO - 2 CANAL
- 2 TIRAS LED SUELO INVERNADERO - 1 CANAL
- 1 LÁMPARA CON BOMBILLA INCANDESCENTE 40W
- 1 MÁQUINA DE HUMO A BOTÓN
- 1 VENTILADOR SUELO
- 1 VENTILADOR PIE (INVERNADERO)

ZONA

color 205 gobos canal XX

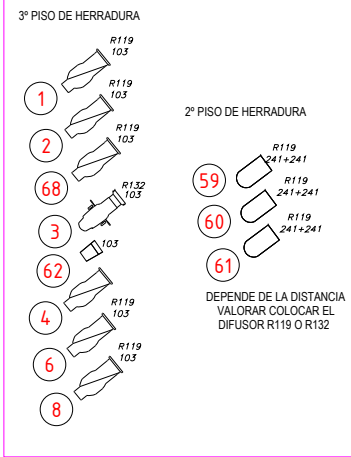
PREVISIÓN DE COLORES LEE FILTERS:

FRÍOS: 501 - 283
CÁLIDOS: 103 - 442
DIFUSOR: R119 - R132 - R250

LEYENDA AV

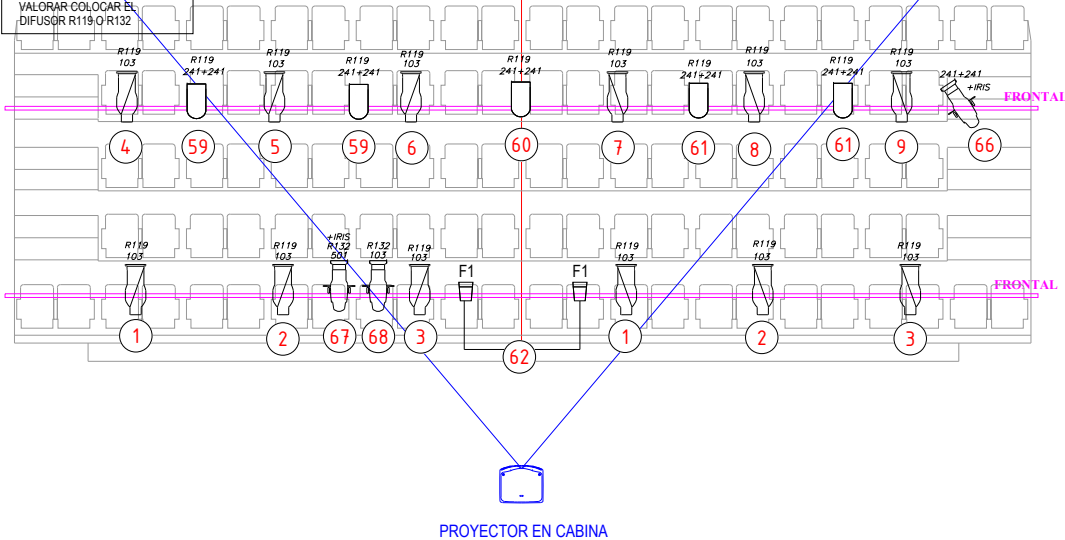
SIMBOLO	DESCRIPCION	UDS.
	Guitarras CIA	02
	Monitores	06
	Proyector Laser 12.000 Lm Min	01
	Projectores Optoma CIA	02

OPCIÓN HERRADURA

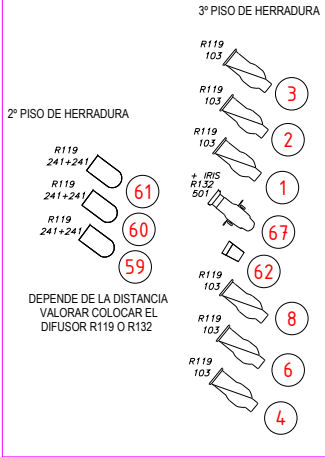


EN HERRADURA LA FRONTAL 2º TÉRMINO SE HARÍA EN MC CANDLESS SE SUPRIMEN LOS CANALES 5-7-9

PAR 64 DEPENDE DE LA DISTANCIA VALORAR COLOCAR EL DIFUSOR R119 O R132



OPCIÓN HERRADURA



ESPECTÁCULO: Ventrán Los Alienígenas y tendrán tus ojos
DIRECCIÓN: María Velasco
PRODUCCION: Pecado De Hybris
ESCENOGRAFIA: José Novoa
LUMINACIÓN: María Velasco
SONIDO: Tagore Gonzalez
VIDEO: Albert Coma

Estreno:
25 Abril 2025

Teatro:
Nave 10 (Matadero)

Adaptación:
Pilar Valdelvira

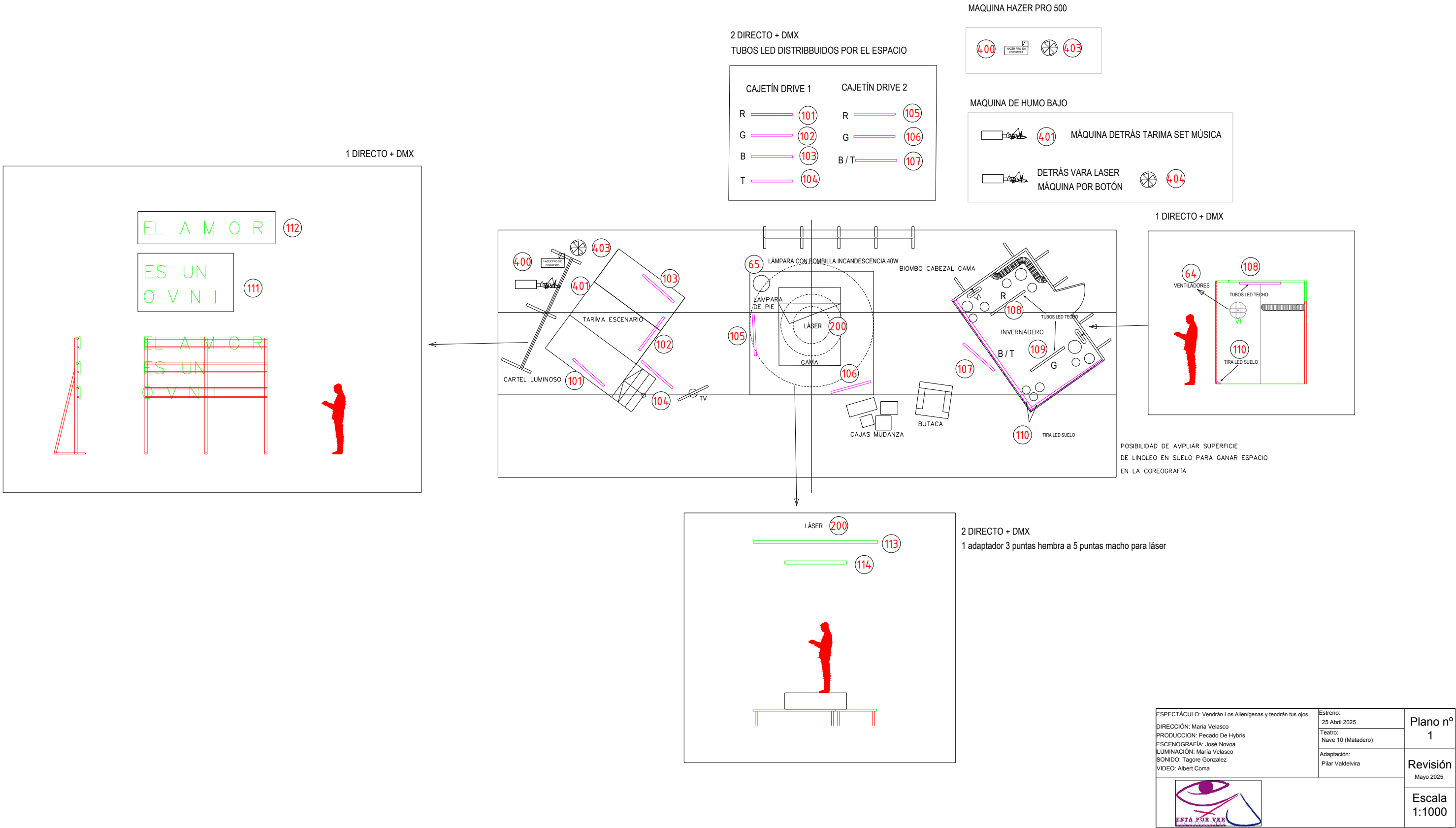


Plano nº
1

Revisión
Mayo 2025

Escala
1:1000

PLANO SUELO GIRA "VENDRÁN LOS ALIENIGENAS Y TENDRÁN TUS OJOS"



PLANO SECCIÓN BASE GIRA "VENDRÁN LOS ALIENIGENAS Y TENDRÁN TUS OJOS"

